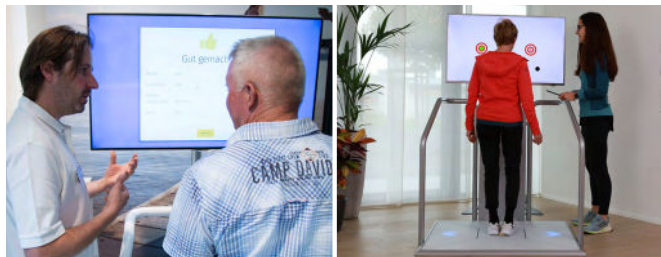


## KOGNITIV-MOTORISCHE ANALYSE

Beschwerdefreie Mobilität  
und eine gesunde Bewegung  
bis ins hohe Alter



## KOGNITIV-MOTORISCHE ANALYSE

Eine beschwerdefreie Mobilität und damit einhergehend möglichst lange Selbständigkeit bis ins hohe Alter ist eines der Hauptziele, welches swissbiomechanics zusammen mit ihren älteren Kund:innen verfolgt.

Mit den Übungen auf dem Dividat Senso können körperliche sowie kognitive Funktionen gleichzeitig trainiert werden. Durch das evidenzbasierte und motivierende Trainingskonzept ist der Dividat Senso das optimale Trainingsgerät sowohl in der Prävention wie auch in der Rehabilitation.

Gerade im hohen Alter gilt es den abnehmenden körperlichen und kognitiven Funktionsfähigkeiten entgegenzuwirken. Um den aktuellen Stand zu beurteilen, werden kognitiv-motorische Analysen basierend auf dem Konzept von Dividat durchgeführt. Aufgrund dieser Erkenntnisse kann eine optimale Trainingsgestaltung empfohlen werden. Erneute Tests dienen zur Standortbestimmung, Festhaltung von Trainingsfortschritt und als Motivator.

### KEY FACTS

- + Verbesserung der Mobilität, Selbständigkeit und Lebensqualität
- + Reduktion des Sturzrisikos
- + Erhalt und Erweiterung der kognitiven und physischen Leistungsfähigkeiten
- + Standortbestimmung vor und während eines Therapieprozesses
- + Fitnessspiel – individuell dem Benutzer anpassend, motivierend und herausfordernd

## DIE KOGNITIV-MOTORISCHE ANALYSE IM ÜBERBLICK

### → INHALT

- Anamnese und Befundaufnahme
- Statische Fuss- und Körperanalyse
- Dynamische Fussdruckmessung (Pedobarographie)
- Kombinierbar mit einer Ganganalyse
- Durchführung ausgewählter geriatrischer Tests auf dem Dividat Senso für die Beurteilung der körperlichen und kognitiven Funktionsfähigkeit
- Abschlussgespräch inkl. Berichterstattung

### → ZIELGRUPPE UND EMPFEHLUNG

- Für ältere Personen mit Gangunsicherheiten
- Zur Sturzprophylaxe – Prävention
- Zur objektiven Beurteilung der körperlichen und kognitiven Funktionsfähigkeit

### → REPORTING

- Umfangreicher Bericht inkl. Fotodokumentation
- Trainingsempfehlungen, Trainingsübungen und Empfehlungen für weitere Massnahmen

### → DAUER UND KOSTEN

- |                                           |           |
|-------------------------------------------|-----------|
| - Analyse: 90 Min.                        | CHF 290.– |
| - Analyse inkl. Gangbeurteilung: 120 Min. | CHF 375.– |
| - Analyse und Nachkontrolle: 60 Min.      | CHF 230.– |





## WO WIR SIND

Hier finden Sie die Dienstleistungen von swissbiomechanics



1 **EINSIEDELN - Hauptsitz**  
Zürichstrasse 71  
8840 Einsiedeln

5 **EINSIEDELN**  
Hauptstrasse 14  
8840 Einsiedeln

9 **TENERO**  
Via Brere  
6598 Tenero

2 **ZÜRICH**  
Giesshübelstrasse 15  
8045 Zürich

6 **ST. GALLEN**  
Wiesenbachstrasse 5  
9030 Abtwil

10 **HEERBRUGG**  
Auerstrasse 9  
9435 Heerbrugg

3 **CHAM**  
Zugerstrasse 51  
6330 Cham

7 **WINTERTHUR**  
Grüzefeldstrasse 32  
8400 Winterthur

11 **CHUR**  
Gürtelstrasse 35  
7000 Chur

4 **PFÄFFIKON**  
Churerstrasse 43  
8808 Pfäffikon SZ

8 **BERN**  
Schwanengasse 10  
3011 Bern

12 **BASEL**  
Innere Margarethenstrasse 5  
4051 Basel

 **swissbiomechanics**

[www.swissbiomechanics.ch](http://www.swissbiomechanics.ch)  
[info@swissbiomechanics.ch](mailto:info@swissbiomechanics.ch)

Tel. +41 (0)55 418 70 60

Folgen Sie uns: 